

Распределительные коробки изготовлены в широком диапазоне размеров и вариантов: IP44 и IP55 с кабельными сальниками, и без кабельных сальников IP56 и IP66, с возможностью использования крышки из прозрачного пластика.

Коробки серии Cubik представляют собой инновационную серию, которая обладает высокой стойкостью к воздействию температуры до 960 °C.

Коробки HALYESTER характеризуются высокой механической прочностью и противостоят самым неблагоприятным внешним воздействиям.

Коробки серии Alubox изготовлены из алюминия и предназначены для использования в условиях с повышенными требованиями.

Серия W-BOX предназначена для скрытого монтажа в стену и дополняет ассортимент наружных коробок.

- **CUBIK IP55 с сальниками**
- **CUBIK IP55 без сальников**
- **SCABOX IP44-IP55 с сальниками**
- **SCABOX IP56 без сальников**
- **SCABOX IP56 аксессуары**
- **Аксессуары для SCABOX**
- **Коробки настенные IP54**
- **Распределительная коробка IP67 с винтовыми клеммами и сальниками**
- **Коробки настенного монтажа**
- **Коробки скрытого монтажа**
- **Коробки из POLYESTER IP65-67**
- **ALUBOX IP66 без сальников**

## 9. РАСПРЕДЕЛИТЕЛЬНЫЕ КОРОБКИ



## Серия CUBIK

Справочные стандарты: EN 60670-1, EN 60670-22

РАСПРЕДЕЛИТЕЛЬНЫЕ КОРОБКИ  
ДЛЯ НАСТЕННОГО МОНТАЖА - IP55

Степень защиты: IP55

Класс защиты: II (изоляция)

Рабочая температура: -25 °C до +60 °C

Механическая прочность: IK07

Материал: устойчив к УФ-излучению.

Возможна установка DIN-рейки.

## С резиновыми сальниками GLOW WIRE 650 °C - HALOGEN FREE



Закрытие	Размеры	Кол-во выходов	Цвет	Упаковка	Артикул
без винтов	Ø 65x40	4x Ø23	■	4/100	687.001
	Ø 80x40	4x Ø23	■	4/100	687.002
	80x80x40	7x Ø23	■	4/60	687.003
4 винта 1/4 резьбы	100x100x50	7x Ø29	■	1/48	687.004
	120x80x50	6x Ø29	■	1/54	687.005
	150x110x70	10x Ø29	■	1/40	687.006

## Без резиновых сальников GLOW WIRE 650 °C - HALOGEN FREEE



Закрытие	Размеры	Кол-во выходов	Цвет	Упаковка	Артикул
4 винта 1/4 резьбы	100x100x50	—	■	1/40	687.204
	120x80x50	—	■	1/42	687.205
	150x110x70	—	■	1/48	687.206

## С резиновыми сальниками GLOW WIRE 960 °C

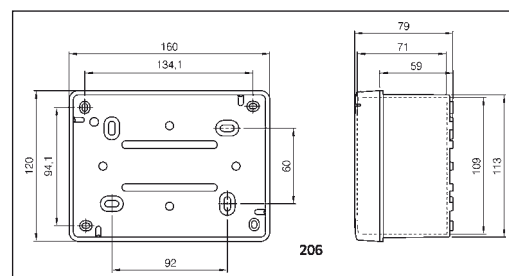
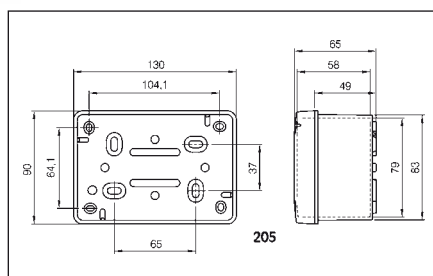
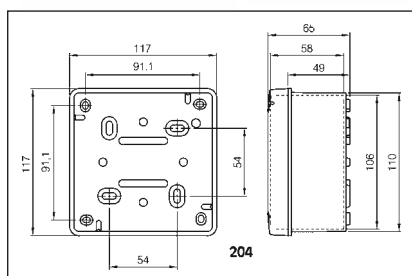


Закрытие	Размеры	Кол-во выходов	Цвет	Упаковка	Артикул
без винтов	Ø 65x40	4x Ø23	■	4/100	688.001
	Ø 80x40	4x Ø23	■	4/100	688.002
	80x80x40	7x Ø23	■	4/60	688.003
	80x80x40	7x Ø23	■	4/60	688.003R
4 винта 1/4 резьбы	100x100x50	7x Ø29	■	1/48	688.004
	100x100x50	7x Ø29	■	1/48	688.004R
	120x80x50	6x Ø29	■	1/54	688.005
	120x80x50	6x Ø29	■	1/54	688.005R
	150x110x70	10x Ø29	■	1/40	688.006
	150x110x70	10x Ø29	■	1/40	688.006

## Без резиновых сальников GLOW WIRE 960 °C



Закрытие	Размеры	Кол-во выходов	Цвет	Упаковка	Артикул
4 винта 1/4 резьбы	100x100x50	—	■	1/40	688.204
	100x100x50	—	■	1/40	688.204R
	120x80x50	—	■	1/42	688.205
	120x80x50	—	■	1/42	688.205R
	150x110x70	—	■	1/48	688.206



## 9. РАСПРЕДЕЛИТЕЛЬНЫЕ КОРОБКИ

### Серия SCABOX

Справочные стандарты: EN 60670-1, EN 60670-22

#### РАСПРЕДЕЛИТЕЛЬНЫЕ КОРОБКИ ДЛЯ НАСТЕННОГО МОНТАЖА

Степень защиты: IP44-IP55-IP56

Класс защиты: II (изоляция)

Рабочая температура: -25 °C до +60 °C

Механическая прочность: IK04/IK08

Материал: устойчив к УФ-излучению.

Возможна установка DIN-рейки.

Glow Wire 650° C

##### С резиновыми сальниками – IP44



Размеры	Кол-во выходов	Цвет	Упаковка	Артикул
Ø 65x35	4x Ø23 PG16	■	4/100	680.001
Ø 80x40	4x Ø23 PG16	■	4/100	680.002
80x80x40	6x Ø23 PG16	■	4/60	680.003

##### С резиновыми сальниками – IP55



Размеры	Кол-во выходов	Цвет	Упаковка	Артикул
100x100x50	6x Ø29 PG21	■	1/48	685.004
120x80x50	6x Ø29 PG21	■	1/54	685.005
150x110x70	10x Ø29 PG21 (K1)	■	1/40	685.006
190x140x70	10x Ø38 PG29 (K1)	■	1/24	685.007
240x190x90	12x Ø38 PG29 (K1) ▲	■	1/12	685.008
300x220x120	12x Ø38 PG29 (K1) ▲	■	1/6	685.009
380x300x120	12x Ø48 PG36 (K1) ▲	■	1/4	685.010
450x370x116	14x Ø48 PG36 (K2) ▲	■	1	685.011

##### Без резиновых сальников – IP56 – HALOGEN FREE



Размеры	Цвет	Упаковка	Артикул	
			обычная крышка	прозрачная крышка
100x100x50	■	1/40	686.204	686.224
120x80x50	■	1/42	686.205	686.225
150x110x70 (K1)	■	1/48	686.206	686.226
190x140x70 (K1)	■	1/30	686.207	686.227
240x190x90 (K1) ▲	■	1/16	686.208	686.228
300x220x120 (K1) ▲	■	1/8	686.209	686.229
380x300x120 (K1) ▲	■	1/4	686.210	686.230
450x370x116 (K2) ▲	■	1	686.211	686.231

##### Без резиновых сальников, с увеличенной глубиной – IP56 – HALOGEN FREE

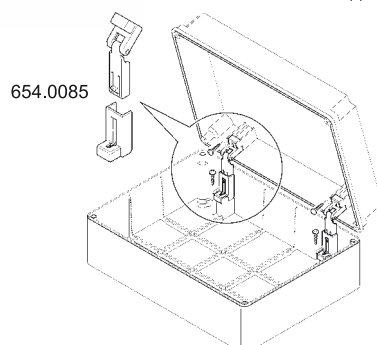


Размеры	Цвет	Упаковка	Артикул	
			обычная крышка	прозрачная крышка
100x100x80	■	1/24	686.404	686.424
240x190x125 ▲	■	1/6	686.408	686.428
300x220x170 ▲	■	1/6	686.409	686.429
380x300x170 (K1) ▲	■	1/3	686.410	686.430
450x370x166 (K2) ▲	■	1	686.411	686.431

K1 Для настенного монтажа, возможность использования аксессуаров типа 654.0021

K2 Для настенного монтажа, возможность использования аксессуаров типа 654.0023

▲ Возможность использования петлей типа 654.0085



## Серия SCABOX

Справочные стандарты: EN 60670-1, EN 60670-22

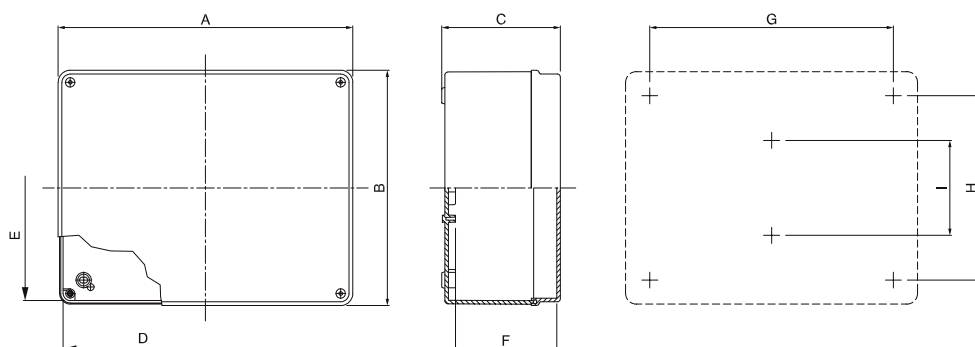
## АКСЕССУАРЫ ДЛЯ SCABOX

## Аксессуары для SCABOX

	Описание	Цвет	Упаковка	Артикул
	Кронштейн для крепления на стене K1 (4 шт. в упаковке)	■	1/10	654.0021
	Кронштейн для крепления на стене K2 (4 шт. в упаковке)	■	1/10	654.0023
	Резиновые колпачки на винты для II изоляции (в уп. 12 шт.)	■	10/100	654.0080
	Пломбы для 190x140 - 240x190 - 300x200 - 380x300	■	1/25	654.0032
	Комплект петель (3 штуки в упаковке)	■	1/20	654.0085

## Оцинкованная металлическая монтажная пластина

	Для SCABOX размеров	Размеры (АхВхh) мм	Упаковка	Артикул
	190x140	176x126x1,5	1	654.0787
	240x190	226x176x1,5	1	654.0788
	300x220	284x173x1,5	1	654.0789
	380x300	358x252x1,5	1	654.0790
	452x372	414x318x1,5	1	654.0791



	Внутренние размеры			Наружные размеры			Крепежные размеры		
	D mm	E mm	F mm	A mm	B mm	C mm	G mm	H mm	I mm
680.001	Ø65	Ø65	35	Ø76	Ø73	41	/	/	32
680.002	Ø80	Ø80	40	Ø87	Ø87	46	/	/	46
680.003	80	80	40	87	87	46	/	/	46
685.004	100	100	50	108	108	58	64	64	/
685.005	120	80	50	128	88	58	84	44	/
685.006	150	110	70	158	118	76	114	74	/
685.007	190	140	70	198	148	80	155	105	/
685.008	240	190	90	248	198	100	205	155	/
685.009	300	220	120	308	228	129	265	185	/
685.010	380	300	120	388	308	129	345	265	124
685.011	450	370	116	460	380	130	300	290	160
686.204	100	100	50	108	108	58	64	64	/
686.205	120	80	50	128	88	58	84	44	/
686.206	150	110	70	158	118	76	114	74	/
686.207	190	140	70	198	148	80	155	105	/
686.208	240	190	90	248	198	100	205	155	/
686.209	300	220	120	308	228	129	265	185	/
686.210	380	300	120	388	304	129	345	265	124
686.211	450	370	116	460	380	130	300	290	160
686.404	100	100	80	108	108	88	64	64	/
686.408	240	190	125	248	198	135	205	155	/
686.409	300	220	170	308	228	179	265	185	/
686.410	380	300	170	388	308	179	345	265	124
686.411	450	370	166	460	380	180	300	290	160

## 9. РАСПРЕДЕЛИТЕЛЬНЫЕ КОРОБКИ

### Серия SCABOMET

Справочные стандарты: EN 60670-1

#### РАСПРЕДЕЛИТЕЛЬНЫЕ КОРОБКИ ДЛЯ НАСТЕННОГО МОНТАЖА

Степень защиты IP54

Класс защиты: II (изоляции)

Glow wire test: 650 °C

##### Распределительные коробки с резиновыми сальниками - IP54



Размеры	Цвет	Упаковка	Артикул
80x42x40	■	1/50	A1
75x75x40	■	1/60	A2
85x85x37	■	1/50	A3
100x100x40	■	1/50	A4

### Серия 855

Справочные стандарты: EN 60670-1, EN 60670-22

#### РАСПРЕДЕЛИТЕЛЬНАЯ КОРОБКА

Номинальное напряжение: 400 В ~

Степень защиты IP67, класс защиты: II (изоляции)

Рабочая температура: от -25 °C до +60 °C

Материал: термопластик, Glow Wire 850 °C

Подходит для использования с горючими материалами групп A-C2 (до 16A).

##### Распределительная коробка с кабельными сальниками 4xPG16 - IP67



Размеры мм	Цвет	Упаковка	Артикул
114x114x46	■	25	855

Комплектность: коробка, крышка, кабельные сальники, 4 штуки соединителей контактов 3P+N+E, каждый с прижимными винтами для провода сечением 4 мм.

## Серия BEEBOX

Справочные стандарты: EN 60670-1

### РАСПРЕДЕЛИТЕЛЬНЫЕ КОРОБКИ ДЛЯ ТЕЛЕКОММУНИКАЦИЙ

Степень защиты: IP41

Класс защиты: II (изоляция), Рабочая температура: от -15 °C до +60 °C

Материал: инженерный полимер, ударопрочный и огнеупорный

Материал: устойчив к УФ-излучению. Glow Wire 650 °C

Цвет: серый RAL7035

#### Распределительные коробки - IP41 - HALOGEN FREE

Описание		Размеры мм	Цвет	Упаковка	Артикул
базовый корпус		200x150x40	■	1/26	639.1040
		200x150x60	■	1/38	639.1060
		200x150x80	■	1/25	639.1080
		200x300x40	■	1/24	639.2040
двойной корпус		200x300x60	■	1/18	639.2060
		200x300x80	■	1/12	639.2080
		200x300x120	■	1/8	639.2120
		400x300x60	■	1/8	639.4060
четырёхместный корпус		400x300x80	■	1/6	639.4080
		400x300x120	■	1/4	639.4120

## Серия W-BOX

Справочные стандарты: EN 60670-1

### РАСПРЕДЕЛИТЕЛЬНЫЕ КОРОБКИ СКРЫТОГО МОНТАЖА

Степень защиты: IP40

Класс защиты: II (изоляции)

Рабочая температура: от -25 °C до +60 °C, Механическая прочность: IK04 - IK07 (крышка)

Материал: устойчив к УФ-излучению. Glow Wire 650 °C

Возможна установка DIN-рейки.

#### Распределительные коробки скрытого монтажа - IP40

Возможность разделения		Размеры мм	Цвет	Упаковка	Артикул
1 часть		92x92x45	■	1/170	875.4410
		118x96x50	■	1/120	875.4411
		118x96x70	■	1/90	875.4411P
		153x98x70	■	1/70	875.4412
		160x130x70	■	1/44	875.4413
2 части		196x152x70	■	1/40	875.4414
3 части		294x152x70	■	1/24	875.4415
		480x160x70	■	1/12	875.4417
4 части		392x152x70	■	1/20	875.4416

9. РАСПРЕДЕЛИТЕЛЬНЫЕ КОРОБКИ

Серия HALYESTER

Справочные стандарты: EN 60670-1, EN 60670-22

РАСПРЕДЕЛИТЕЛЬНЫЕ КОРОБКИ ДЛЯ НАСТЕННОГО МОНТАЖА

Степень защиты: IP67 (\* IP65 - CA-1515, CA-215, CA-220, CA-315)

Класс защиты: II (изоляции) Механическая прочность: IK10

Материал: полиамид - CA-1515, CA-215, CA-220, CA-315,

полиэстер: CA-32, CA-33, CA-42, CA-43, CA-44, CA-63, CA-64, CA-66, CA-84, CA-86

передняя крышка - поликарбонат

Цвет: серый RAL 7035



Коробки и монтажные пластины HALYESTER

Распределительные коробки						Монтажная пластина	
Размеры	Цвет	Упаковка	Артикул		Размеры	Артикул	
			обычная крышка	прозрачная крышка			
Размер 90x90 мм							
	CA-32						
	CA-33						
	CA-42						
	CA-43						
	CA-44						
	CA-63						
	CA-64						
	CA-66						
	CA-84						
	CA-86						
	135x135x130		1	CA-1515s*	CA-1515*		
	180x135x130		1	CA-215s*	CA-215*		
	180x180x130		1	CA-220s*	CA-220*		
	270x135x130		1	CA-315s*	CA-315*		
	270x180x170		1	CA-32s	CA-32	218x128	pp-32
	270x270x170		1	CA-33s	CA-33	218x218	pp-33
	360x180x170		1	CA-42s	CA-42	308x128	pp-42
	360x270x170		1	CA-43s	CA-43	308x218	pp-43
360x270x205		1	CA-43as	CA-43a	308x218	pp-43	
360x360x170		1	CA-44s	CA-44	308x308	pp-44	
360x360x205		1	CA-44as	CA-44a	308x308	pp-44	
540x270x170		1	CA-63s	CA-63	488x218	pp-63	
540x270x205		1	CA-63as	CA-63a	488x218	pp-63	
540x360x170		1	CA-64s	CA-64	488x308	pp-64	
540x360x205		1	CA-64as	CA-64a	488x308	pp-64	
540x540x170		1	CA-66s	CA-66	488x488	pp-66	
540x540x205		1	CA-66as	CA-66a	488x488	pp-66	
720x360x205		1	CA-84as	CA-84a	668x308	pp-84	
720x540x205		1	CA-86as	CA-86a	668x488	pp-86	

## Серия ALUBOX

Справочные стандарты: EN 60670-22

## АЛЮМИНИЕВЫЕ РАСПРЕДЕЛИТЕЛЬНЫЕ КОРОБКИ

Степень защиты: IP66

Рабочая температура: от -25 °C до +60 °C

Материал: алюминий, Цвет: серый металлик, RAL9006

Механическая прочность: IK08

Заземляющие винты: M4x6

## Коробки без кабельных сальников - IP66



Размеры мм	Крепежные отверстия	Вес (кг)	Упаковка	Артикул
100x100x59	n°2 M5x10 mm	0,255	1/32	653.00
140x115x60	n°4 M5x16 mm	0,400	1/24	653.01
166x142x64	n°4 M5x16 mm	0,585	1/16	653.02
192x168x80	n°4 M5x16 mm	0,870	1/12	653.03
253x217x93	n°4 M6x20 mm	1,760	1/6	653.04
314x264x122	n°4 M6x20 mm	2,880	1/2	653.05
410x315x153	n°4 M6x20 mm	6,500	1	653.07

## АКСЕССУАРЫ ДЛЯ ALUBOX

Материал: оцинкованная сталь

Четыре крепежных отверстия M4x6

## Оцинкованная монтажная пластина



Для размеров Alubox	Толщина пластины	Вес (кг)	Упаковка	Артикул
100x100x59	—	—	—	—
140x115x60	1,5	—	1/40	653.011
166x142x64	1,5	—	1/20	653.012
192x168x80	1,5	—	1/20	653.013
253x217x93	1,5	—	1/10	653.014
314x264x122	1,5	—	1/10	653.015
410x315x153	2	0,770	1/5	653.017

## DIN-рейка для ALUBOX



Для размеров Alubox	Упаковка	Артикул
100x100x59	1	653.020
140x115x60	1	653.021
166x142x64	1	653.022
192x168x80	1	653.023
253x217x93	1	653.024
314x264x122	1	653.025
410x315x153	1	653.027

